

Temadag - regnearksværktøjer

Lene Bruun Siriwardhananuraks

D. 28. november 2018

SEGES



Velkommen

- I dag handler det om regneark



SEGES



Business Check og Fraktilanalyse

SEGES



Vi genopfrisker hukommelsen...



SEGES

Startside

Kredsnummer ▾

Dataopslag

Kontroludfald

Filer

Log ud

Iclkb - Kredsnummer: 101

Filer

Her kan hentes forskellige filer, alt efter om du arbejder med overførsler af regnskaber til ØDB eller den videre analyse af regnskaberne. Se nærmere forklaring om de forskellige filer på LandbrugsInfo ved at [klikke på teksten her](#)

Business Check

Navn	DatoKlok	Hent
2017_BC_KvaegSvinPlanter_v3.2_20181121_101.xlsm	21-11-2018 23:11:15	Hent fil
BC_KvaegSvinPlanter_2015_v8_20160919_101.xlsm	19-09-2016 14:26:41	Hent fil
BC_KvaegSvinPlanter_2016_v2.4_20171231_101.xlsm	31-12-2017 23:09:26	Hent fil

Status for overførsler

Navn	DatoKlok	Hent
StatusForOverfoersler_101_20181126050018.pdf	26-11-2018 05:00:19	Åbn fil

Hvad er Business Check?

- Et benchmarking værktøj
 - Datagrundlag er driftsgrensanalyser
 - Og en række nøgletal for driftsgrenen
- Statistiske sammenligningsgrupper
- Valgfrie ejendomme til enkeltvisning
 - DLBR-virksomhedens kunder
 - ERFA-grupper

SEGES



Det (måske) vigtigste nøgletal

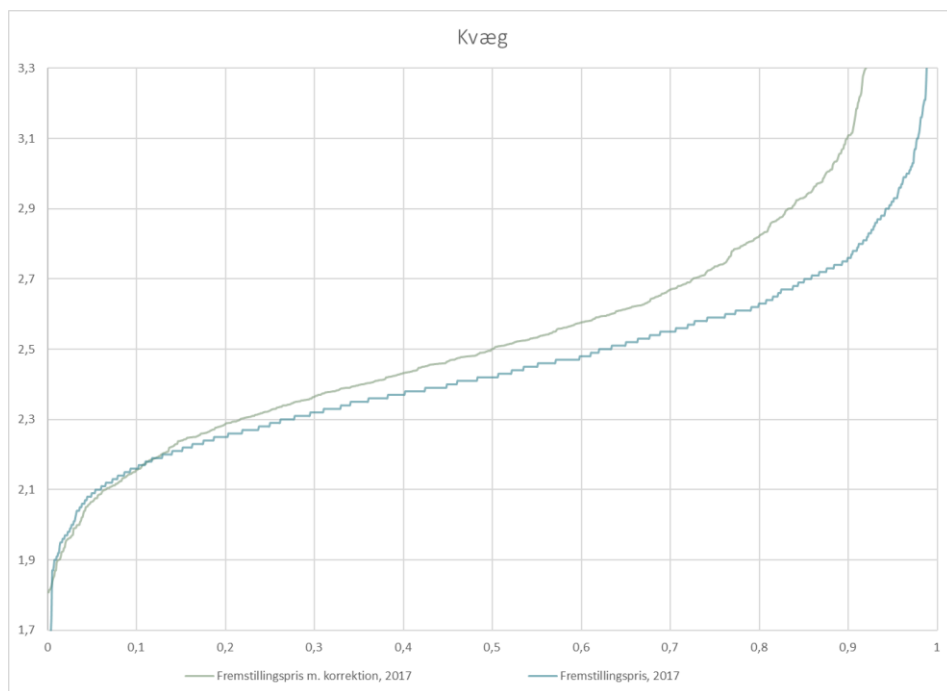
- Fremstillingspris
 - Mælk
 - Grise/slagtesvin
 - Grovfoder
 - Korn
 - Korrigeret fremstillingspris, mælk

SEGES

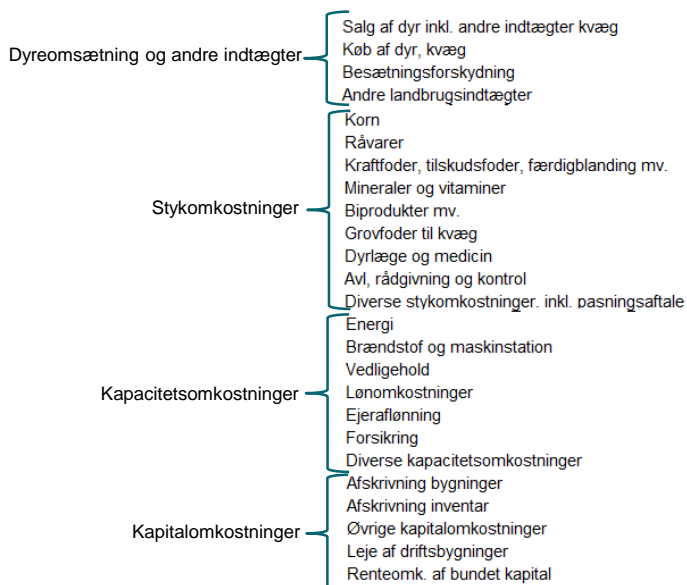


Fremstillings- pris, mælk

SEGES



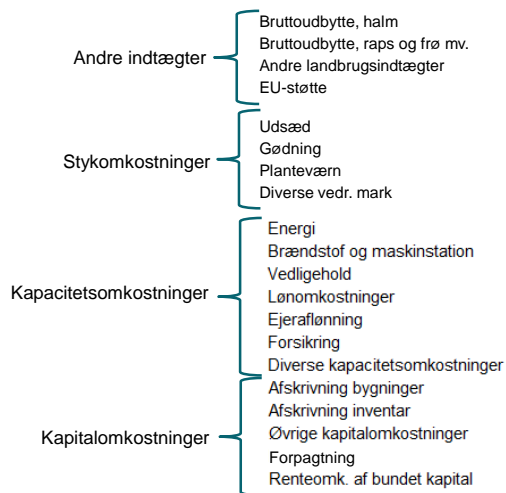
Fremstillingsprisen



SEGES



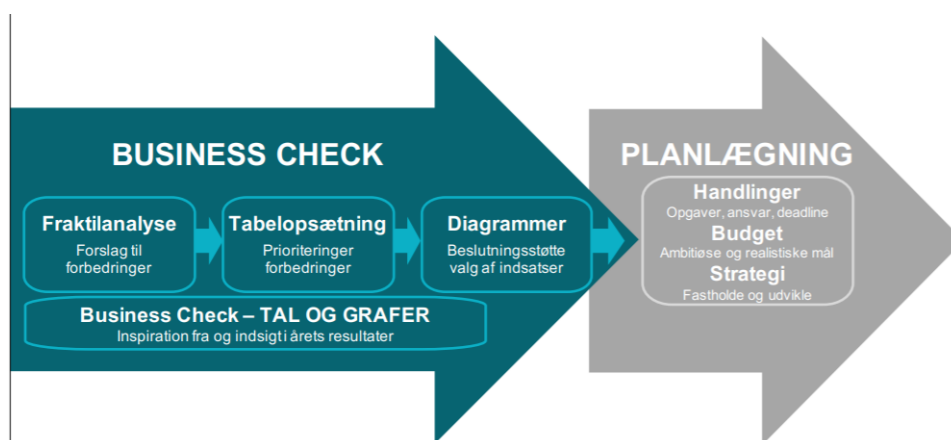
Fremstillingspris, korn



SEGES



Indhold i Business Check



SEGES



Overblik over driftsgrene – og sammenligningsgrupper, kvæg

KVÆGBEDRIFT	■ Mælk	Konventionel	Stor race	Malkestald
				Karrusel
				AMS
				Jersey
		Økologisk	Stor race	Malkestald
				Karrusel+ AMS
	■ Grovfoder	Konventionel	Lerjord	
			Sandjord med vand	
			Sandjord uden vand	
		Økologisk		
	■ Salgsafgrøder	Konventionel	Lerjord	
			Sandjord med vand	
			Sandjord uden vand	
		Økologisk		
■ Slagtekalve				
■ Salgsafgrøder	Konventionel			

SEGES



Overblik over driftsgrene – og sammenligningsgrupper, svin og planter

SVINEBEDRIFT	■ Sohold 7 kg	
	■ Sohold 30 kg	Under 750 årssøer
		Over 750 årssøer
	■ Slagtesvin	2.000-7.000 produceret
		7.000-12.000 produceret
		Over 12.000 produceret
	■ Salgsafgrøder	Lerjord
Sandjord		
PLANTER	■ Salgsafgrøder	Lerjord
		Sandjord
	■ Sukkerroer	
	■ Kartoffler	

SEGES



Hvad er fraktilanalyse?

- Hurtigt overblik over stærke og svage sider ved en driftsgren
- Hvor er den gode konkurrenceevne
- Hvor er forbedringspotentialet
- Linjerne er sorteret hver for sig = Fraktil 5 pct. er IKKE én ejendom

SEGES



Business Check 2017



Sohold 30 kg - under 750 årssøer												
Fraktilanalyse for ejd. XXXX baseret på 139 bedrifter	Stærk konkurrenceevne								Stort forbedringspotentiale			
Fraktil	5%	10%	25%	33%	40%	50%	60%	67%	75%	90%	95%	
Producerede grise pr. årssø	35,7	34,8	33,2	32,6	32,4	32,0	31,6	30,7	30,0	28,3	27,5	
Fremstillingspris pr. smågris	312	334	343	350	354	360	375	379	385	412	423	
Afkastningsgrad	29,0	27,3	21,0	18,3	17,0	15,4	13,6	12,3	11,1	6,61	4,17	
Bundet kapital pr. enhed	9.838	11.474	13.420	14.439	15.550	16.612	17.722	19.144	21.278	23.517	26.510	
Bruttoudbytte i alt	16.033	15.692	15.012	14.689	14.342	13.976	13.744	13.253	12.965	12.034	11.746	
Foderomkostninger pr. enhed	4.681	4.850	5.242	5.405	5.477	5.630	5.873	5.943	6.072	6.516	6.646	
Dækningsbidrag pr. enhed	9.100	8.689	7.969	7.619	7.434	7.124	6.691	6.475	6.185	5.220	5.012	
Krav til dækningsbidrag pr. enhed	3.704	3.896	4.346	4.481	4.583	4.716	4.927	5.046	5.221	5.719	5.780	
Arbejdsomkostninger pr. enhed	1.459	1.591	1.804	1.890	1.951	2.041	2.148	2.219	2.270	2.522	2.732	
Bygningsomk. pr. enhed	570	696	877	919	976	1.049	1.128	1.196	1.287	1.413	1.535	
Inventar inkl. energi pr. enhed	674	782	1.023	1.086	1.158	1.206	1.297	1.336	1.370	1.574	1.762	
Resultat, driftsgren pr. årssø	4.121	3.753	3.054	2.819	2.569	2.235	1.912	1.801	1.476	724	428	

SEGES



Anvendelse af Business Check og fraktilanalyse

- Fraktilanalysen er det hurtige overblik
- Lidt flere detaljer i tabelopstilling
- Visuel præsentation i grafer

SEGES



Tværfaglig rådgivning

- Business Check som grundlag



SEGES



Opgave

- Find en makker
- Find en "fælles" ejendom, som I vil bruge (Find BC-regneark på RDB)
- Afsøg alle hjørner af BC-regneark på ejendommen
 - Diskuter, hvad I kan bruge til hvad
 - Diskuter, hvordan BC-regnearket kan anvendes sammen med kvæg/svinerådgiver og planteavlserådgiveren (inkl. grovfoder)
- Snak om, hvad næste skridt er – hvis I sad på kontoret, hvad ville I så gøre nu?
- Vi mødes her kl. 12.10 til fælles opsamling

SEGES



Opfølgning

SEGES



Inden I går hjem

- I skal lave en aftale om opfølgning med en SEGES medarbejder (helst én som har deltaget i dag 😊)
- Pr. telefon – vi snakker f.eks. om de flere erfaringer, som I har fået, implementering hos kolleger (måske kan SEGES hjælpe – også i 2019 😊) eller noget helt tredje
- I sender et eksempel på et værktøj, som I har brugt – og et par linjer om, hvad I fik ud af det – SEGES følger op pr. telefon.

SEGES

